



## DISPOSITIF ESPR

Secteur Neufchâteau et environs

07 77 30 87 50

[espr@peplorest.org](mailto:espr@peplorest.org)

Référente pour la PMI, Madame GROISE

03 29 94 02 84

## LES PEP LOR'EST

*Association Territoriale  
(Meurthe-et-Moselle, Moselle et Vosges)*

8 rue Thomas Edison - 57070 Metz  
Tel : 03 87 66 64 19 • [association@peplorest.org](mailto:association@peplorest.org)

[www.peplorest.org](http://www.peplorest.org)

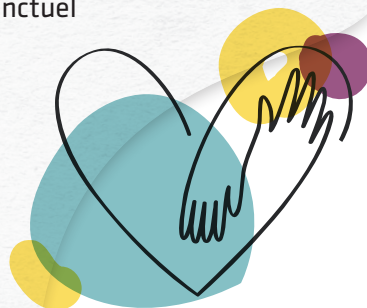


PRENDRE SOIN DES PARENTS  
POUR QU'ILS PRENNENT SOIN  
DE LEURS ENFANTS



## POURQUOI ?

- Pour vous permettre de bénéficier d'un soutien ponctuel dans votre quotidien avec vos enfants en bas âge.
- Pour vous permettre de faire face aux difficultés que vous rencontrez dans l'accompagnement des acquisitions de vos enfants.
- Pour favoriser le développement de vos enfants dans les meilleures conditions possibles.
- Pour vous aiguiller vers les différentes ressources (moyens, possibilités) vers lesquelles vous pourriez vous tourner près de chez vous.



## COMMENT ? \*

En proposant deux façons complémentaires de vous soutenir :

1. Une équipe de professionnelles à domicile
2. Un accueil de jour **PEP'Eveil** à proximité de votre domicile pour les enfants suivis.

**Votre participation active est indispensable.**

## POUR QUI ?

**Vous êtes parents et :**

- Vous vous sentez démunis,
- Vous êtes dépassés dans la gestion du quotidien
- Vous vous interrogez sur votre façon « de faire »
- Vous ressentez le besoin de soutien
- Vous n'avez personne autour de vous à qui vous adresser

**Et vous avez envie que cela change !**

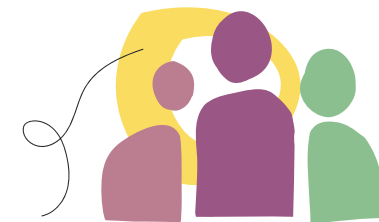


## CONCRÈTEMENT

**ESPR, c'est...**

À partir de vos compétences de parents, les professionnelles, à vos côtés :

- **Sont présentes** plusieurs fois par semaine à votre domicile, lors de moments clés du quotidien.
- **Tissent des ponts et vous accompagnent** si besoin vers des structures de proximité (ludothèque, parcs, crèches...)
- **Accueillent plusieurs fois par semaine votre (vos) enfant(s)** dans un lieu neutre, autour d'activités et d'ateliers adaptés à chacun pour favoriser l'éveil et le développement.
- **Vous soutiennent** dans l'acquisition de nouvelles compétences.



## ESPR, c'est AUSSI...

Un lieu d'écoute et d'échanges.  
Un lieu pour rencontrer d'autres parents.  
Un lieu de préparation à l'entrée à l'école.



\* *Tout parent peut prendre contact avec l'ESPR pour plus d'informations. Une première rencontre permet de faire connaissance et de définir les besoins. Ensuite une rencontre avec l'équipe est organisée et un contrat d'engagement est signé pour une période de 3 ou 6 mois.*